

**KATALOG AKCESORIÓW DO  
RADIOTELEFONÓW MOTOROLA**



## AKCESORIA AUDIO

4

Użycie oryginalnych akcesoriów i akumulatorów Motorola będzie idealnym rozwiązaniem dla Twojego radiotelefonu Motorola.

Być może potrzebujesz zestawu nagłownego, aby mieć wolne ręce; słuchawki dousznej do prowadzenia dyskretnej komunikacji; akumulatora o dużej pojemności, aby dłużej pracować; futerału, kiedy jesteś w ruchu... Jakiegokolwiek masz wymagania, Motorola oferuje największy katalog akcesoriów i akumulatorów dostosowanych do wysokiego standardu charakteryzującego nasze radiotelefony.

Poświęć chwilę, aby zapoznać się z naszą ofertą przedstawioną na następnych stronach, następnie skontaktuj się z Autoryzowanym Dealerem Motorola, aby dowiedzieć się więcej szczegółów.

**ROZMAWIAJ UŻYWAJĄC TYLKO  
ORYGINALNYCH AKCESORIÓW  
I AKUMULATORÓW MOTOROLA.**

## ŹRÓDŁA ZASILANIA

16

## FUTERAŁY I ZACZEPY

26





*GP320/340/360/380*



*XTN446/HandieProXTN*



*Visar/GP900*

Obejmuje GP900/GP900  
Cenelec/GP1200  
MT2100/MT2000/HT1100 & Visar



*GP344/GP388*



*MTP700*



*MTH500*



*P020/030/040/080*



AUDIO



## **AKCESORIA AUDIO**

### *Zestawy nagłowne i mikrofony*

Wiemy, o czym mówimy!

Ponad 100 akcesoriów audio zaprojektowanych po to, aby uczynić życie użytkownika radiotelefonu Motorola jeszcze łatwiejszym.

Zestaw nagłowny pozwoli Tobie na pełne poświęcenie się pracy, słuchawka douszna zatrzyma najbardziej dyskretne wiadomości tylko w Twojej grupie, dodatkowy głośnik/mikrofon umożliwi wysyłanie i odbieranie wiadomości bez zdejmowania radiotelefonu z paska a Voiceducer™ ułatwi prowadzenie komunikacji nawet w najgłośniejszym otoczeniu.

**ROZMAWIJ UŻYWAJĄC TYLKO  
ORYGINALNYCH AKCESORIÓW  
I AKUMULATORÓW MOTOROLA.**



### STANDARDOWA SŁUCHAWKA DOUSZNA (TYLKO DO ODBIORU POŁĄCZEŃ)

#### **GP320/340/360/380**

(tylko do odbioru wiadomości)

Czarny  
Beżowy

**MDRMN4028**  
**MDRMN4028**

- Dyskretny odbiór połączeń
- Wygodna do długiego użytkowania

#### **GP900 Non Cenelec\* & Visar (złącze 3.5 mm)**

Czarny  
Beżowy

**BDN6664**  
**BDN6726**

\*wymaga adaptera BDN6676

Symbol



### DWUPRZEWODOWA SŁUCHAWKA DOUSZNA

#### **GP320/340/360/380** **Dyskretny mikrofon**

Czarny  
Beżowy

**MDRMN4029**  
**MDRMN4022**

- Mała, dyskretna, częściowo chowana
- Do wyboru: słuchawka wewnętrzna lub zauszna
- Łatwy do użycia, oddzielny przycisk PTT/mikrofonu

#### **GP900 Non Cenelec\*, Visar & GP344/388** **Dyskretny mikrofon (złącze 3.5 mm)**

Czarny  
Beżowy

**MDRMN4029**  
**MDRMN4022**

\*wymaga adaptera BDN6676

Symbol



## TRÓJPRZEWODOWA SŁUCHAWKA DOUSZNA

### **GP320/340/360/380** **Trójprzewodowy dyskretny mikrofon**

Czarny  
Beżowy

- Mała i dyskretna
- Odpowiednia do dyskretnych zadań
- Łatwy do użycia, oddzielny przycisk PTT/mikrofonu

### **GP900 Non Cenelec, \* Visar** **Dyskretny mikrofon (złącze 3.5 mm)**

Czarny  
Beżowy

\* wymaga adaptera BDN6676

Symbol

ENMN4014  
ENMN4017

BDN6730  
BDN6668



## SŁUCHAWKA DOUSZNA (TYLKO DO ODBIORU WIADOMOŚCI)

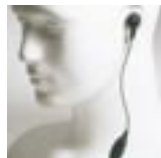
### **GP900 słuchawka Cenelec\***

- Podłączana do zdalnego mikrofonu, odpowiednia do dyskretnych zadań

\*do użytku tylko z mikrofonogłośnikiem EMN6225 & EMN6226

Symbol

ELN4648



## SŁUCHAWKA DOUSZNA (TYLKO DO ODBIORU WIADOMOŚCI)

### **P020/030/040/080**

Słuchawka douszna z mikrofonem na przewodzie oraz przyciskiem PTT/VOX **MDPMLN4442**

- Mała i dyskretna
- Łatwy do użycia przycisk PTT na przewodzie

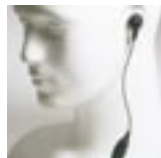
### **GP900 Non Cenelec & Visar\***

**BDN6781**

- Dyskretny odbiór połączeń

\* wymaga adaptera BDN6676

Symbol



## SŁUCHAWKA DOUSZNA Z MIKROFONEM NA PRZEWODZIE

### **MTH500**

- Mała i dyskretna

**MDRMN4029**

Symbol

# AUDIO



### DWUPRZEWODOWA SŁUCHAWKA DOUSZNA

#### GP320/340/360/380

Dwuprzewodowa  
(połączony przycisk PTT/mikrofon)

- Mała i dyskretna
- Łatwy do użycia przycisk PTT na przewodzie
- Bezpośrednio połączona z radiotelefonem

#### GP344/388

Dwuprzewodowa  
(połączony przycisk PTT/mikrofon)

- Bezpośrednio połączona z radiotelefonem

Symbol

MDPMLN4418

MDPMLN4519



#### XTN446/HandieProXTN

Dwuprzewodowa (połączony przycisk PTT/mikrofon)

- Bezpośrednio połączona z radiotelefonem

#### GP900 Non Cenelec & Visar\*

Dwuprzewodowa (połączony przycisk PTT/mikrofon)

- Mała, dyskretna, częściowo chowana
- Łatwy do użycia, oddzielny przycisk PTT/mikrofonu

\* wymaga adaptera BDN6676

### WYGODNA (ELASTYCZNA) SŁUCHAWKA

#### GP320/340/360/380

- Wielopozycyjna, posiada „poduszkę” wygodną przy długim użytkowaniu

#### GP900 Non Cenelec\* & Visar (złącze 3.5 mm)

\* wymaga adaptera BDN6676

#### PO20/030/040/080

Symbol

HMN9025

BDN6780

Symbol

ENMN4013

ENMN4013

BDN6720



## SŁUCHAWKI

### **P020/030/040/080**

Mikrofon pałkowy z mikrofonem na przewodzie  
oraz przyciskiem PTT/VOX

Mikrofon pałkowy oraz zdalny przycisk PTT

- Obrotowa słuchawka
- Mikrofon pałkowy

Symbol

**MDPMLN4444**

**MDPMLN4425**



## ULTRA LEKKI ZESTAW NAGŁOWNY

### **GP320/340/360/380**

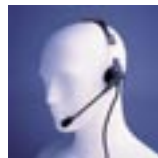
- Ergonomiczny, dopasowany do  
twarzy użytkownika
- Lekka i wygodna konstrukcja
- Bez pałąka nagłownego

### **XTN446/HandieProXTN**

Symbol

**MDRMN4017**

**BDN6774**



## LEKKI ZESTAW NAGŁOWNY

### **GP320/340/360/380**

Lekki zestaw nagłowny  
Z przyciskiem PTT na przewodzie

- Przycisk PTT na przewodzie  
do łatwego użycia

### **P020/030/040/080**

- Wysoka ochrona prywatności  
komunikacji dwustronnej
- Regulowany pałąk nagłowny

### **GP344/388**

Z przyciskiem PTT na przewodzie

- Przycisk PTT na przewodzie  
do łatwego użycia

### **MTP700**

Z przyciskiem PTT na przewodzie

- Przycisk PTT na przewodzie  
do łatwego użycia

Symbol

**MDRMN4031**  
**MDRMN4018**

**HMN9013**

**MDJMMN4066**

**RMN5014**



### LEKKI ZESTAW NAGŁOWNY (MIĘKKI PAŁĄK)

Symbol

**GP320/340/360/380**

ENMN4015

- Wysoka ochrona prywatności komunikacji dwustronnej
- Regulowany miękki pałąk

**GP900 Cenelec**

Redukcja szumów **ELN4643**  
 Dookólny **ELN4645**  
 Redukcja szumów oraz przycisk PTT na przewodzie **ELN4639**

- bezpośrednio podłączany do radiotelefonu

**XTN446/HandieProXTN**

ENMN4002

- funkcja VOX do obsługi bez użycia rąk



### LEKKI ZESTAW NAGŁOWNY

Symbol

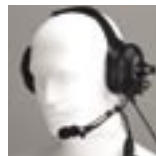
**GP320/340/360/380 & MTP700**

ENMN4012

- Innowacyjna, elastyczna konstrukcja
- Wygodny, dopasowujący się do karku
- Przycisk PTT na przewodzie oraz funkcja VOX dla łatwej obsługi

**MTH500**

WADN4184



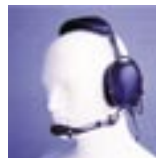
### ŚREDNIOCIĘŻKI ZESTAW NAGŁOWNY

Symbol

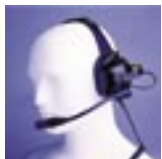
**GP320/340/360/380**

ENMN4016  
 MDRMN4032  
 MDRMN4019

Zestaw zagłowny  
 Zestaw nagłowny  
 Z przyciskiem PTT na przewodzie  
 dla łatwej obsługi



- Wysoka jakość komunikacji w głośnym otoczeniu
- Mikrofon oraz nauszники redukujące szumy
- Kompatybilny z większością kasków ochronnych



## CIĘŻKI ZESTAW NAGŁOWNY

Symbol

**GP320/340/360/380**  
**P020/030/040/080**

**MDRMN4020**  
**BDN6648**

- Wysoka jakość komunikacji w głośnym otoczeniu



## MODUŁ VOICEDUCER

Symbol

**GP320/340/360/380**

Z przyciskiem PTT\*  
Z przyciskiem PTT/VOX\*

**MDRMN4044**  
**MDRMN4045**

- Indukcja kostna, nie wymaga użycia mikrofonu paławkowego
- Idealny w głośnym otoczeniu, lub w miejscach, w których wymagane jest noszenie kasków ochronnych

### **GP900 Non Cenelec**

Z przyciskiem PTT\*  
Z przyciskiem PTT/VOX\*

**BDN6708**  
**BDN6671**

### **P020/030/040/080**

Zawiera standardową czarną słuchawkę

**BDN6646**



## Visar

Z przyciskiem PTT & VOX\*\*

Symbol

**BDN6779**

- Indukcja kostna, nie wymaga użycia mikrofonu paławkowego
- Idealny w głośnym otoczeniu, lub w miejscach, w których wymagane jest noszenie kasków ochronnych

## GP344/388

Z przyciskiem PTT & VOX\*\*

**JMMN4064**

## SŁUCHAWKA VOICEDUCER

Tabela 1	Symbol
Standardowa (czarna)	<b>BDN6677</b>
Standardowa (beżowa)	<b>BDN6678</b>
Głośnie (do 105dB - szare)	<b>BDN6641</b>

Tabela 2	Symbol
Standardowa (czarna)	<b>BDN6768</b>
Standardowa (beżowa)	<b>BDN6769</b>

\* kompatybilne ze słuchawkami z tabeli 1

\*\* kompatybilne ze słuchawkami z tabeli 2

# AUDIO



### **NOISE-COM (ZESTAW POD SŁUCHAWKI OCHRONNE)**



#### **GP320/340/360/380**

Bezpośrednie połączenie Noise-com

Symbol

**ENMN4010**

- Kompatybilny z większością słuchawek ochronnych
- Wysoka jakość komunikacji w głośnym otoczeniu
- Przycisk PTT na przewodzie oraz funkcja VOX dla łatwej obsługi

#### **GP900 Cenelec (iskrobezpieczny)**

Bezpośrednie połączenie Noise-com

GP900 Non Cenelec & Visar (złącze 3.5 mm)

**WALN4091**

**WALN4065**

#### **Uniwersalny**

Łączony przez odpowiedni przycisk PTT (zob. moduły PTT)

**WALN4064**



### **HELMET-COM & MODUŁY PTT (ZESTAW POD KASK OCHRONNY)**

#### **GP320/340/360/380**

- Unikalna konstrukcja, dopasowana do większości kasków ochronnych
- Indukcja kostna poprzez środek głowy
- Idealny dla użytkowników noszących maski ochronne

Symbol

**ENMN4016**

### **HELMET-COM (NIE ZAWIERA PTT)**

#### **Uniwersalny**

GP320/340, GP900 Cenelec/Non Cenelec

Symbol

**WALN4062**



## LARYNGOFON

### Uniwersalny

Łączy się przez moduł PTT (zob. moduły PTT)

5004001K01

- Idealny dla użytkowników noszących kaski ochronne lub pracujących w bardzo głośnym otoczeniu
- Złącze Nexus do szybkiego odłączania modułu PTT

Symbol



## MODUŁ PTT (DO UŻYTKU Z HELMET-COM, NOISE-COM I LARYNGOFONEM)

### GP320/340/360/380

ENLN4135

- Duży czerwony przycisk PTT do ułatwienia obsługi

### GP900

Cenelec moduł PTT

WALN4069

- Duży czerwony przycisk PTT do ułatwienia obsługi

Non-Cenelec/Visar moduł PTT

Symbol



## MIKROFONOGŁOŚNIK (RSM)

### P020/030/040/080

MDPMMN4008

- Dookólny mikrofon przeznaczony do użytku w głośnym otoczeniu
- Mocowany na pasku lub na zaczepie

### GP320/340/360/380

MIKROFONOGŁOŚNIK

MDHMN9052

- Wygodny w obsłudze
- Redukcja szumów oraz złącze do słuchawki

MDHMN9053

### P020/030/040/080

HMN9030

### MTP700

MIKROFONOGŁOŚNIK

RMN5013

- Mikrofon redukujący szumy, przeznaczony do pracy w głośnym otoczeniu



## MIKROFONOGŁOŚNIK (RSM)



### GP344/388

Symbol

MDJMMN4073

### GP900

Non-Cenelec redukcja szumów  
Non-Cenelec

NMN6191

NMN6193

Cenelec redukcja szumów  
Cenelec

EMN6225

EMN6226



### MTP700

Rozszerzony RSM, krótki przewód  
Rozszerzony RSM, długi przewód

RMN5011

RMN5012

- Zawiera alarm wibracyjny, regulację głośności i programowalne przyciski



## SŁUCHAWKI DO ZDALNEGO GŁOŚNIKA/MIKROFONU

### GP320/340/360/380 & MTP700

Symbol

Słuchawka douszna do RSM  
(do użytku z MDHMN9053 oraz RMN5011/2/3)

MDRLN4885

### GP320/340/360/380

Słuchawka do RSM (do użytku z MDHMN9053)

WADN4190



### GP344/388

Wygodna słuchawka do RSM  
(do użytku MDJMMN4073)

MDPMLN4393

### GP320/340/360/380

Słuchawka do RSM z przezroczystym przewodem

MDRLN4941





## ADAPTERY

### **GP320/340/360/380**

Do podłączania akcesoriów z serii GP300

- Możliwość podłączania do radiotelefonu szerokiej gamy akcesoriów audio

### **GP344/388**

Do podłączania słuchawek ze złączem 3,5 mm

### **GP900 Non-Cenelec**

Do podłączania słuchawek ze złączem 3,5 mm

- Mikrofon redukujący szumy, przeznaczony do pracy w głośnym otoczeniu

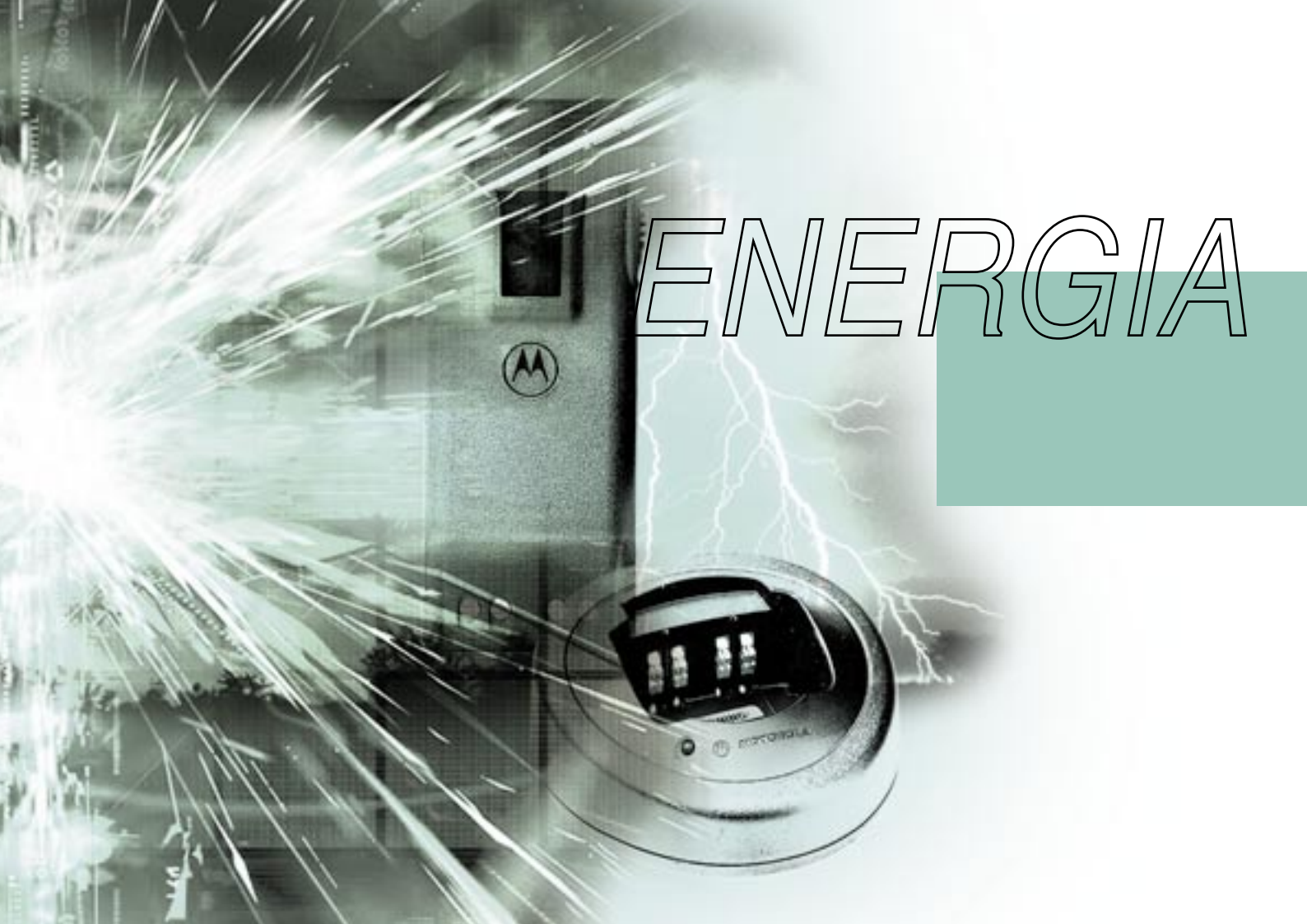
#### Symbol

**HLN9716**

**MDPMLN4455**

**BDN6676**

ENERGIA





## **ENERGIA**

### *Akumulatory i ładowarki*

Miej pewność, że jeśli użyjesz Oryginalnych Akumulatorów Motorola, będziesz zawsze miał dość energii do prowadzenia komunikacji.

Oferujemy różnego rodzaju akumulatory, które wydłużą czas użytkowania radiotelefonu oraz pozwolą na pracę w dowolnym otoczeniu. Wszystko po to, byś mógł wydajniej wykorzystywać nasze produkty. Akumulatory niklowo - kadmowe (NiCd) mają wysoką trwałość i doskonale sprawdzają się w niskich temperaturach, podczas, gdy akumulatory niklowo – wodorkowe (NiMH) są łatwiejsze w utrzymaniu. Akumulatory litowo – jonowe (Li-Ion) – wykonane według najnowszej technologii - są najmniej wymagające. Akumulatory te mają również niezmiernie wysoki współczynnik pojemności w stosunku do masy, co oznacza, że są znacznie lżejsze i pojemniejsze.

Najnowsze baterie i ładowarki z serii IMPRES™ oferują system inteligentnego ładowania i utrzymania akumulatorów.

Ładowarki jednostanowiskowe pozwalają na szybkie i łatwe ładowanie Twojego własnego akumulatora. Ładowarki wielostanowiskowe są doskonałym rozwiązaniem dla łatwego i bezproblemowego zarządzania grupą radiotelefonów. Jeśli natomiast chciałbyś wydłużyć czas pracy akumulatora, zwróć uwagę na Systemy Reaktywacji i Optymalizacji Akumulatorów, kompatybilne ze wszystkimi naszymi radiotelefonami.

**ROZMAWIAJ UŻYWAJĄC TYLKO ORYGINALNYCH  
AKCESORIÓW I AKUMULATORÓW MOTOROLA.**



## AKUMULATORY

### GP320/340/360/380

- NiMH o dużej pojemności
- NiMH o bardzo dużej pojemności
- NiMH o bardzo dużej pojemności FM
- NiCd o bardzo dużej pojemności FM
- NiCd o dużej pojemności
- Litowo - jonowy

#### Symbol

- HNN9008
- HNN9009
- HNN9010
- HNN9011
- HNN9012
- HNN9013



### Visar

- NiMH o średniej pojemności
- NiMH o bardzo dużej pojemności
- NiCd o dużej pojemności

#### Symbol

- NTN7396
- NTN7394
- NTN7395



### GP900

- NiCd Cenelec
- NiCd o dużej pojemności Non Cenelec
- NiCd o bardzo dużej pojemności Non Cenelec
- NiMH o bardzo dużej pojemności Non Cenelec
- NiMH o bardzo dużej pojemności FM Non Cenelec

#### Symbol

- NTN7148
- NTN7143
- NTN7144
- WPPN4013
- WPNN4037



### P020/P030

- Standardowy akumulator NiMH

#### Symbol

- PMNN4046



### **MTP700**

NiMH o dużej pojemności

NiMH o dużej pojemności, zatwierdzone przez FM

Litowo – jonowy

#### Symbol

**PMNN4048**

**PMNN4049**

**PMNN4047**



### **XTN446/HandieProXTN**

NiMH akumulator

#### Symbol

**NTN8971**



### **MTH500**

Litowo – jonowy, o dużej pojemności

Litowo – jonowy, o bardzo dużej pojemności

#### Symbol

**FTN6031**

**FTN6030**



### **P040/080**

NiMH duża pojemność akumulatora

NiMH duża pojemność akumulatora FM

NiCd bardzo duża pojemność akumulatora

#### Symbol

**PMNN4018**

**PMNN4019**

**PMNN4021**



### **GP344/388**

Litowo – jonowy, o dużej pojemności

Litowo – jonowy, o bardzo dużej pojemności

#### Symbol

**JMNN4023**

**JMNN4024**



## ŁADOWARKI

Symbol



### **GP320/340/360/380 oraz GP344/388** **Ładowarka jedno stanowiskowa**

UK  
Euro

MDHTN3002  
MDHTN3001

- Szybkie ładowanie akumulatora z/bez radiotelefonu
- Kompaktowa i przenośna
- Elegancka konstrukcja



### **GP320/340/360/380 oraz GP344/388** **Ładowarka wielo stanowiskowa**

UK  
Euro

MDHTN3005  
MDHTN3004

- Szybkie ładowanie do 6 akumulatorów jednocześnie
- Możliwość obsługi z/bez radiotelefonu



### **GP900 „Inteligentna” ładowarka** **jednostanowiskowa** **(Do GP900, zob. także** **ładowarki IMPRES)**

UK  
Euro

Symbol

RPX4749  
RPX4748

- Szybkie ładowanie akumulatora z/bez radiotelefonu
- Kompaktowa i przenośna
- Elegancka konstrukcja



### **GP900 Ładowarka jedno stanowiskowa** **uniwersalna**

UK  
Euro

NTN1669  
NTN1668

### **GP900 Ładowarka wielo stanowiskowa** **(Do GP900, zob. także ładowarki IMPRES)**

UK  
Euro

NTN1179  
NTN1178

- Szybkie ładowanie do 6 akumulatorów jednocześnie
- Możliwość obsługi z/bez radiotelefonu



**XTN446/HandieProXTN**  
**Ładowarka jednostanowiskowa**

UK  
Euro

- Kompaktowa i przenośna



**XTN446/HandieProXTN**  
**Ładowarka wielostanowiskowa**

UK  
Euro

- Możliwość ładowania do 6 akumulatorów jednocześnie
- Pozwala na klonowanie radiotelefonów

**Visar Ładowarka dwustanowiskowa**

UK  
Euro

- Szybkie ładowanie 2 akumulatorów jednocześnie

Symbol

IXPN4000  
IXPN4001

IXPN4002  
IXPN4003

Symbol

NTN1404  
NTN1403



**Visar Ładowarka wielostanowiskowa**

UK  
Euro

- Szybkie ładowanie do 6 akumulatorów jednocześnie
- Możliwość obsługi z/bez radiotelefonu



**MTH500\* Ładowarka dwustanowiskowa**  
**Ładowarka biurkowa**

UK oraz Euro

- Możliwość ładowania drugiej baterii bez radiotelefonu
- Bardzo lekka, przenośna

\*wymaga użycia zasilacza podróznego (WALN4092)



**MTH500 Zasilacz podróży**

UK oraz Euro

- Podłączany bezpośrednio do radiotelefonu lub ładowarki biurkowej

Symbol

NTN7623  
NTN7622

Symbol

FLN9468

Symbol

WALN4092



## ŁADOWARKI

### **MTP700 oraz GP900**

#### **Ładowarka jednostanowiskowa IMPRES**

UK

Euro

Symbol

WPLN4112

WPLN4113

- „Inteligentne utrzymanie” akumulatorów serii IMPRES
- Wskazywanie stanu zużycia oraz formatowanie akumulatorów serii IMPRES



### **MTP700 oraz GP900**

#### **Ładowarka wielostanowiskowa IMPRES**

UK

Euro

Moduł wyświetlacza dla ładowarki wielostanowiskowej

Symbol

WPLN4109

WPLN4110

RLN5328

- „Inteligentne utrzymanie” akumulatorów serii IMPRES
- Ładuje/formatuje jednocześnie do 6 akumulatorów (różnych typów)
- Wskazywanie stanu zużycia oraz formatowanie akumulatorów serii IMPRES



### **P020/030 Ładowarka sieciowa**

Standardowa ładowarka sieciowa 230V UK

Standardowa ładowarka sieciowa 230V EURO

Symbol

MDPMTN4052

MDPMTN4047

- Wygodna do użycia podczas podróży
- Bardzo lekka, przenośna



### ***P020/030 Ładowarka jednostanowiskowa***

UK  
Euro

- Kompaktowa i przenośna



### ***P040/080 Ładowarka jednostanowiskowa***

UK  
Euro

- Kompaktowa i przenośna



### ***P040/080 Ładowarka wielostanowiskowa***

UK  
Euro

- Kompaktowa i przenośna

Symbol

MDPMTN4050  
MDPMTN4049

MDPMTN4037  
MDPMTN4036

RLN5219  
RLN5220



## **ŁADOWARKA PODRÓŻNA**

### ***GP320/340/360/380***

- Kompatybilna ze wszystkimi typami akumulatorów
- Kompatybilna z adapterami samochodowymi 12/24V
- Łatwa instalacja

### ***MTP700***

Symbol

MDRLN4883

GMLN1027



## **ZESTAW SAMOCHODOWY**

### ***MTH500***

- Wygodne ładowanie podczas podróży
- Kompatybilny z adapterami samochodowymi 12/24V

Symbol

FLN2850



### ZACZEP PASYWNY



**MTH500 - Zaczep pasywny**

Symbol

FLN9569

### ADAPTER SAMOCHODOWY



**MTH500 - Adapter samochodowy**

- Wygodne ładowanie podczas podróży
- Kompatybilny z adapterami samochodowymi 12/24V

Symbol

FLN9469



### SYSTEM PODTRZYMYWANIA AKUMULATORÓW PLUS (BMS+)

#### Uniwersalny

Złącze UK  
Złącze Euro

- Pozwala reaktywować do 4 akumulatorów jednocześnie
- Dostępnych ponad 600 adapterów

Symbol

WPLN4081BR  
WPLN4080BR



### SYSTEM OPTIMALIZACJI AKUMULATORÓW II (BOS II)

#### Uniwersalny

System optymalizacji akumulatorów (BOS II)

- Pozwala reaktywować do 6 akumulatorów jednocześnie
- Dostępnych ponad 600 adapterów
- Intuicyjny interfejs z klawiaturą

Aby otrzymać pełną listę BOS II oraz BMS+ skontaktuj się z Autoryzowanym Dealerem Motorola

Symbol

WPLN4125AR



*ENERGIA*

# FUTERAŁY I ZACZEPY





## ***FUTERAŁY I ZACZEPY***

### *Futerały, zaczepy i uchwyty*

Zapewne chciałbyś komunikować się z innymi, a nie nosić radiotelefon. Więc włóż swój radiotelefon Motorola do futerału, przyczep do paska i zapomnij o nim. Jeśli użyjesz dodatkowych akcesoriów audio, jedyne co musisz zrobić, aby skończyć pracę, to po prostu zdjąć radiotelefon.

Posiadamy wiele twardych i miękkich, skórzanych i nylonowych futerałów, wytrzymałych plastikowych zaczepów oraz szybko odczepianych etui. Wszystko to ułatwia noszenie i używanie radiotelefonu.

***ROZMAWIAJ UŻYWAJĄC TYLKO  
ORYGINALNYCH AKCESORIÓW  
I AKUMULATORÓW MOTOROLA.***



## ZACZEPY DO PASKÓW

**P020/030/040/080**

Symbol

HLN9844

- Umożliwia łatwe doczepienie radiotelefonu do paska
- Tanie rozwiązanie

**GP320/340/360/380, MTP700 & P040/080** HLN9714

- Umożliwia łatwe doczepienie radiotelefonu do paska
- Tanie rozwiązanie

**GP900** Cenelec & wersja niealumiowa NTN7318

**GP900** Cenelec & wersja niealumiowa 4205638V09

- Umożliwia łatwe doczepienie radiotelefonu do paska
- Tanie rozwiązanie

**MTH500**

FHN6246

- Umożliwia łatwe doczepienie radiotelefonu do paska
- Tanie rozwiązanie



## FUTERAŁ WODOSZCZELNY

**GP320/340/360/380 & GP344/388**

Symbol

HLN9985

**P040/080**

HLN9985

- Chroni radiotelefon przed wilgocią i kurzem
- Posiada pasek do łatwego noszenia



## FUTERAŁ NYLONOWY

**GP320/340/360/380**

Symbol

HLN9701

- Pozwala na swobodne noszenie radiotelefonu (bez zajmowania rąk)
- Chroni radiotelefon

**\*GP900**

iskrobezpieczny, posiada zaczep do paska

NTN7247

**GP344** tylko (NIE GP388)

PMLN4470

**P040/080**

RLN4868



## FUTERAŁ PLASTIKOWY

**GP320/340/360/340**

**GP344/GP388**

**P020/030**

**XTN446/HandieProXTN**

- Tanie rozwiązanie
- Łatwy dostęp do radiotelefonu

### Symbol

HLN9952

JMZN4023

PMLN4468

NNTN4106



## PASEK NA RAMIĘ

**P020/030**

- Łatwe mocowanie do futerału
- Alternatywny sposób noszenia radiotelefonu

**GP320/340/360/380 & GP344/388**

### Symbol

4285820Z01

GLN6591



## UCHWYT KRÓTKI

**GP344/388 & P020/P030**

**\*MTP700**

**\*MTP700**

- Tanie rozwiązanie

\*do użytku z futerałem PMLN4474

### Symbol

JMZN4020

HLN9767

NTN5243

# FUTERAŁY I ZACZEPY



## MIĘKKI SKÓRZANY FUTERAŁ



**P020/030**

**\*MTP700**

**Visar**

Visar bez klawiatury & średnia pojemność akumulatora

- Stylowy wzór
- Chroni radiotelefon

**MTH500**

**GP344** tylko (NIE GP388)

z obrotowym zaczepem do paska

**GP388** tylko z obrotowym

zaczepem do paska

**XTN446/HandieProXTN**

Symbol

PMLN4467

PMLN4475

TDN9659

FLN9476

PMLN4421

PMLN4521

NNTN4020

## Visar

Bardzo wysoka pojemność akumulatora

Miękki skórzany futerał z zaczepem dla modeli bez klawiatury

Miękki skórzany futerał z zaczepem dla modeli z klawiaturą/wyświetlaczem

\*wymaga użycia zaczepu do paska HLN9714

Symbol

TDN9660

RLN4867

RLN4871

## FUTERAŁ SKÓRZANY



**GP320/340/360/380 z akumulatorami NiCd lub NiMH**

Dla modeli bez klawiatury, posiada zaczep do paska  
Dla modeli bez klawiatury, posiada obrotowy zaczep do paska

Dla modeli z klawiaturą, posiada zaczep do paska  
Dla modeli z klawiaturą, posiada obrotowy zaczep do paska

- Mocny i wytrzymały
- Chroni radiotelefon

Symbol

HLN9665

HLN9676

HLN9689

HLN9694

### **GP320/340/360/380 z akumulatorami litowo – jonowymi**

Dla modeli bez klawiatury, posiada zaczep do paska

**HLN9652**

Dla modeli bez klawiatury, posiada obrotowy zaczep do paska

**HLN9670**

Dla modeli z klawiaturą, posiada zaczep do paska

**HLN9677**

Dla modeli z klawiaturą, posiada obrotowy zaczep do paska

**HLN9690**

- Mocny i wytrzymały
- Chroni radiotelefon

### **GP900 radiotelefony Cenelec**

Z zaczepem zatrzaskowym, przyciskiem zwalniającym oraz wzmocnieniem

**NTN7239**

Z zaczepem obrotowym oraz wzmocnieniem

**NTN7242**

### **MTP700 z zaczepem obrotowym**

**PMLN4474**

### **GP344/388 GP344 tylko (nie GP388)**

**PMLN4471**

Symbol

### **P040/080**

Skórzany futerał dla modeli bez klawiatury, posiada zaczep do paska

**RLN4865**

Skórzany futerał dla modeli bez klawiatury, posiada obrotowy zaczep do paska

**RLN4866**

Skórzany futerał dla modeli z klawiaturą, posiada zaczep do paska

**RLN4873**

Skórzany futerał dla modeli z klawiaturą, posiada obrotowy zaczep do paska

**RLN4874**

- Mocny i wytrzymały
- Chroni radiotelefon

Symbol

# FUTERAŁY I ZACZEPY



MOTOROLA oraz stylizowane logo M są zarejestrowanymi znakami towarowymi w Amerykańskim Urzędzie Patentowym i Znaków Towarowych. Wszystkie inne produkty lub usługi określane tą nazwą są własnością indywidualnych producentów. (c) Motorola, Inc. 2003.

[www.motorola.com](http://www.motorola.com)

Wszystkie opisy, specyfikacje oraz właściwości akcesoriów opisanych w broszurze mogą ulec zmianie bez wcześniejszej informacji ze strony producenta.